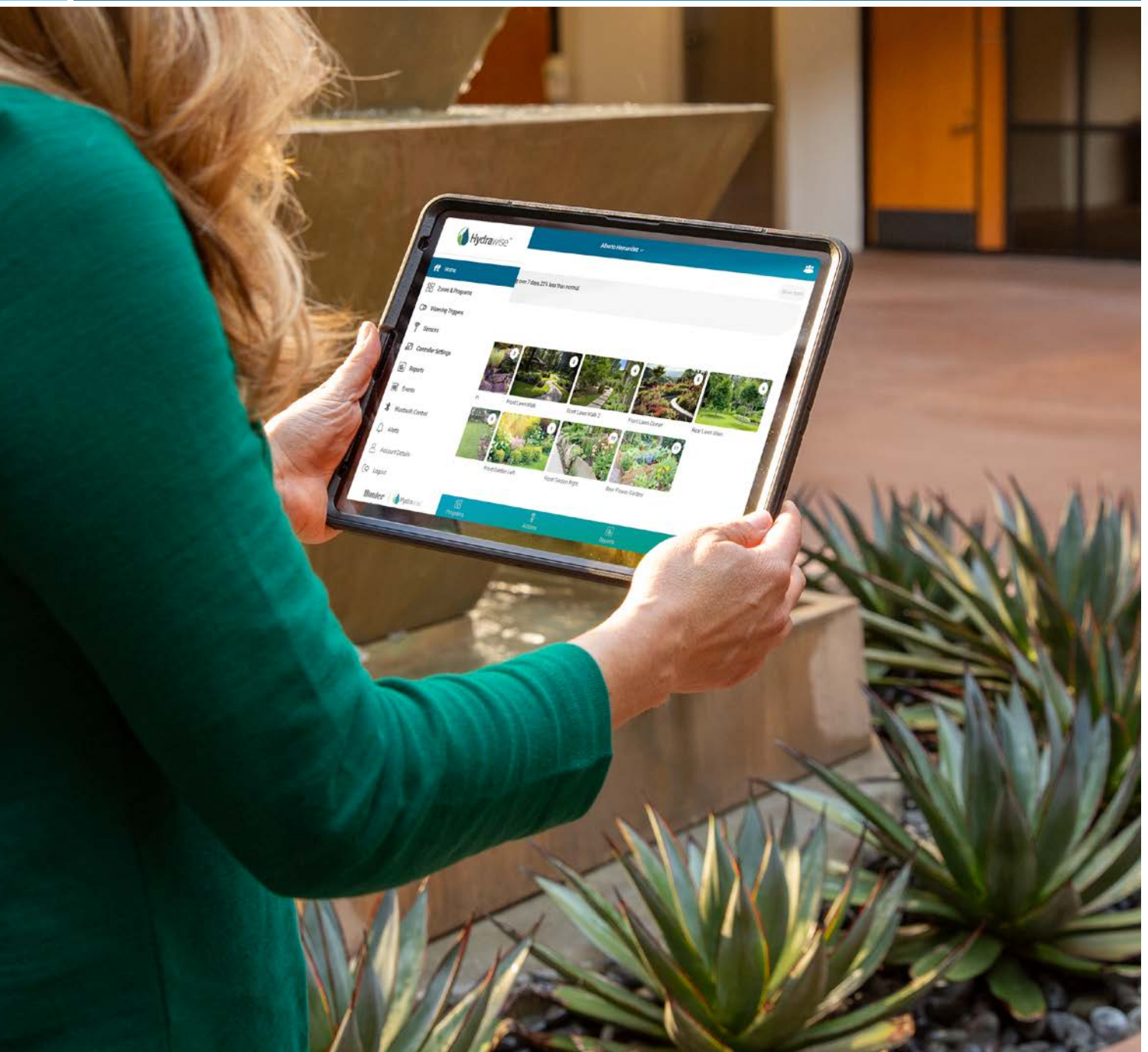


# HYDRAWISE®

Das perfekt ausgestattete Wi-Fi Beregnungssystem

Hunter®





# Hydrawise®

## Neuer Bewässerungsprofi in Ihrem Team



### DAS PERFEKTE SYSTEM FÜR DIE WI-FI-BEWÄSSERUNGSSTEUERUNG

Die Hydrawise-Plattform für Bewässerungsmanagement überzeugt durch einfache Einrichtung, hohe Benutzerfreundlichkeit und hilfreiche Funktionen, einschließlich integrierter Überwachungs- und Verwaltungstools für Vertragshändler. Mit Hydrawise können Sie:



**Unternehmen stärken:** Ergänzen Sie mit Hydrawise Ihr Dienstleistungsangebot, steigern Sie Umsatz und Kundenzufriedenheit und bauen Sie so ein starkes Geschäft auf.



**Zeit und Arbeit sparen** Die Funktionalität von Hydrawise ermöglicht die effiziente Verwaltung vielfältiger Anlagen in unterschiedlichen Klimazonen und hilft so, Zeit und Arbeit zu sparen.



**Von überall zugreifen:** Erhalten Sie immer und überall bequem Fernzugriff über Smartphone, Tablet oder PC auf viele Anzeige- und Managementfunktionen.



**Wasser sparen:** Die erweiterte, webbasierte Klimaüberwachung passt die Beregnungssysteme automatisch an die lokalen Wetterbedingungen an, damit Ihre Pflanzen garantiert gesund bleiben.



**Grünanlage schützen:** Die Überwachung von Durchfluss und Ventilen sendet bei Problemen umgehend Warnmeldungen, damit Sie im Notfall schnell bei Ihren Kunden vor Ort sein können.



#### Pro-HC Steuergerät

Das Steuergerät ist für 6, 12 oder 24 Stationen erhältlich. Der Lieferumfang umfasst ein Hauptventil, integriertes WLAN und ein robustes Gehäuse.



#### HPC-Steuergerät

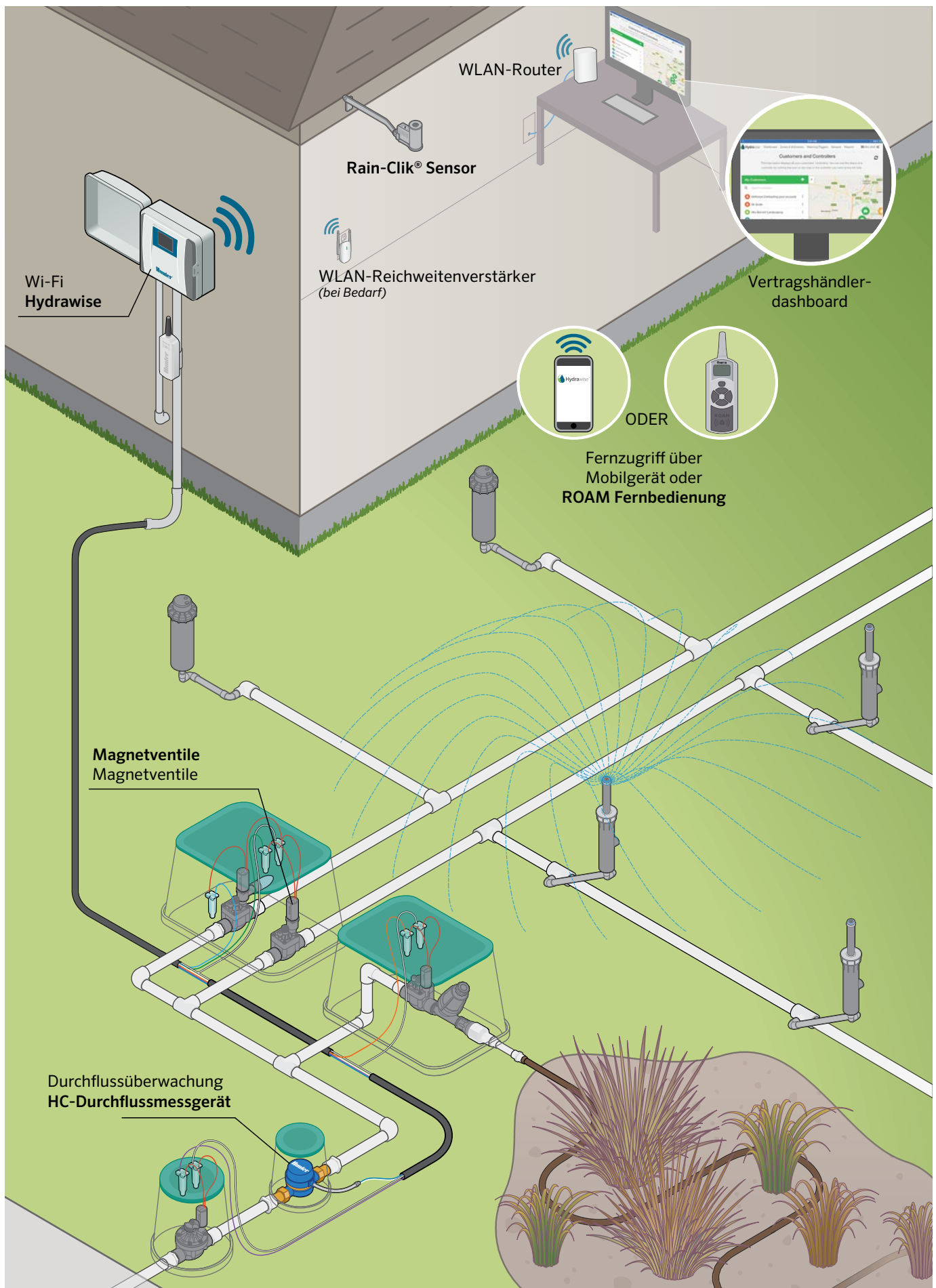
HPC vereint die Leistungsfähigkeit einer WiFi-basierten Bewässerungssteuerung und die Vorteile der modularen Bauweise in einem Steuergerät der neuesten Generation.



#### HC-Durchflussmesser

Mithilfe dieses flexiblen Sensors, der sowohl mit Kabeln als auch drahtlos verfügbar ist, können Hydrawise-Systeme zur Gewährleistung des ordnungsgemäßen Funktionierens aller Wasserrohre und Regner überwacht werden.

# WLAN-SYSTEM - ÜBERSICHT

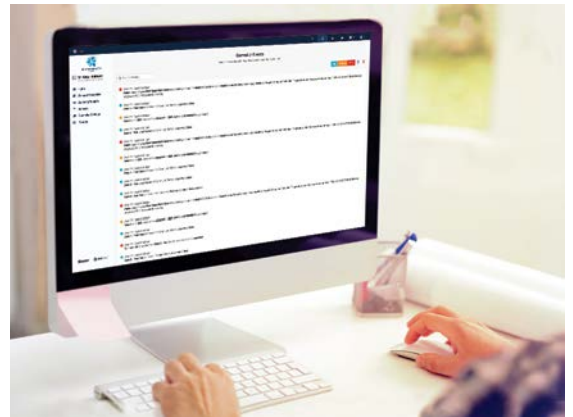


### „Mein Kunde hat eine Riesenpfütze im Garten.“

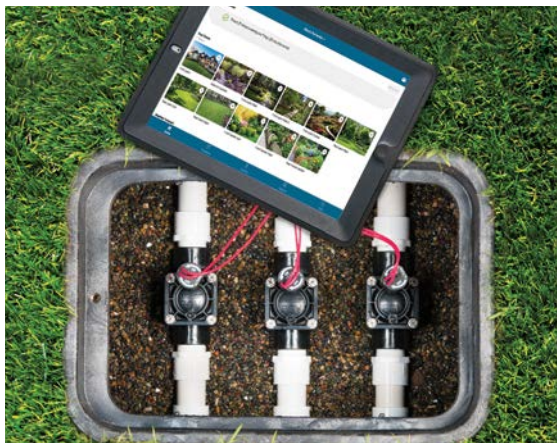
**Ohne Hydrawise:** Sie müssen sofort und schnellstmöglich zu Ihrem Kunden fahren, wo Sie dann zwei Stunden mit Diagnose und Reparatur der undichten Leitung verbringen.

**Mit Hydrawise:** Die Durchflussüberwachung der Hydrawise Software erkennt das Leck sofort. Sie erhalten eine Warnmeldung und stellen das Wasser über die App ab. Sie wissen, wo das Leck ist, und planen einen Reparaturtermin.

**Ergebnis:** Sie ersparen Ihrem Kunden eine hohe Wasserrechnung. Sie sparen Zeit, da Sie den Reparaturtermin planen können.



### „Meinem Kunden wurde bei der Wartung der Ventildraht durchgeschnitten.“



**Ohne Hydrawise:** Sie erfahren erst von dem Problem, wenn Pflanzen zu sterben beginnen und Ihr Kunde sich darüber beschwert. Es ist teuer, die Fläche neu zu bepflanzen.

**Mit Hydrawise:** Sie erhalten eine Warnmeldung, die das betroffene Ventil genau angibt. Sie reparieren das Ventil, bevor Pflanzen sterben.

**Auswirkung:** Die Gartenanlage Ihres Kunden wird ebenso vor Schäden geschützt wie Ihr guter Ruf.

### „Eine Kundin hat in ihrem neuen Haus noch kein WLAN installiert.“

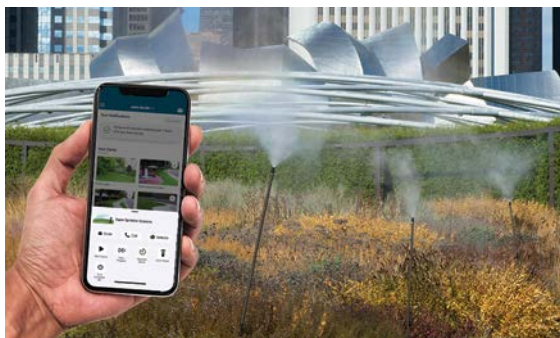
**Ohne Hydrawise:** Andere WiFi-basierte Steuergeräte können nur über WLAN programmiert werden.

**Mit Hydrawise:** Sie können Hydrawise ohne WLAN direkt am Steuergerät programmieren und mit der Bewässerung beginnen. Nach der WLAN-Installation verbindet sich das Steuergerät und nutzt sofort wassersparende Wetteranpassungen.

**Ergebnis:** Sie können mit der Bewässerung beginnen, ohne dass WLAN installiert ist.



## „Meine Mannschaft muss sich auf den Winter- und Frühlingsanfang vorbereiten.“



**Ohne Hydrawise:** Ihr Techniker muss einen Assistenten mitbringen, um die Steuergeräte während der umfangreichen Arbeiten zu bedienen.

**Mit Hydrawise:** Mit der Hydrawise-App und Bildern jeder Zone hat Ihr Techniker eine benutzerfreundliche Fernbedienung für jeden Standort.

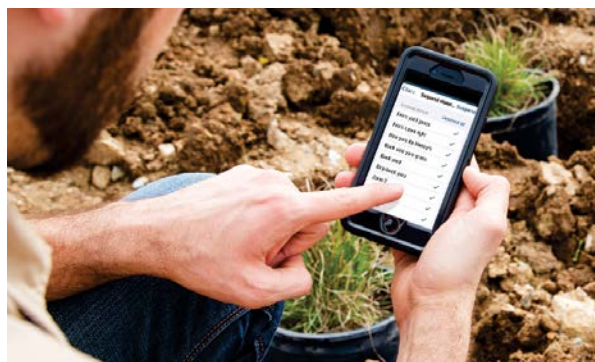
**Ergebnis:** Ihr Techniker ist gut vorbereitet und Sie erzielen an allen Standorten erhebliche Arbeitseinsparungen.

## „Mein Kunde möchte für eine Veranstaltung die Bewässerung aussetzen.“

**Ohne Hydrawise:** Sie fahren zum Haus Ihres Kunden, um die Bewässerung auszusetzen, bis die Veranstaltung vorbei ist.

**Mit Hydrawise:** Sie verwenden die App, um die Beregnung auszusetzen, bis die Veranstaltung vorbei ist.

**Auswirkung:** Sie sparen eine Stunde Fahrzeit zum Haus des Kunden, um die Bewässerung manuell auszusetzen.



## „Neue Kunden verlangen WLAN-Technologie.“



**Ohne Hydrawise:** Sie bieten ein konventionelles Steuergerät mit Sensoren an.

**Mit Hydrawise:** Ihre Kunden profitieren von der WLAN-Anbindung. Sie können ihre Wassereinsparung jederzeit einsehen.

**Ergebnis:** Sie steigern Ihren Umsatz durch den Verkauf höherwertiger Geräte, und Ihre Kunden erhalten Bewässerungssysteme mit neuester Technologie.

## „Ich muss mehrere Anpassungen vornehmen.“

**Ohne Hydrawise:** Sie müssen zu jedem einzelnen Kundenstandort fahren und Zeit aufwenden, um jedes Steuergerät anzupassen.

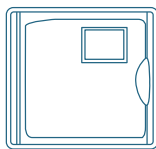
**Mit Hydrawise:** Ihre Beregnungspläne werden automatisch an die lokalen Wetterbedingungen angepasst.

**Ergebnis:** Sie sparen 15 Minuten pro Standort zuzüglich Fahrtzeit.

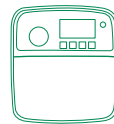


## WLAN- SYSTEME IM VERGLEICH

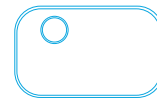
Die Starterlizenz für Hydrawise bietet einen breiteren Funktionsumfang als vergleichbare Angebote von Mitbewerbern. Die kostenpflichtigen Tarife für Hobbygärtner („Enthusiast“) und Installateure umfassen zusätzliche Komponenten zur Unterstützung Ihres Geschäftserfolgs. Basierend auf Erfahrungsberichten und Feedback von unseren Installateuren wird die Plattform laufend weiterentwickelt. Weitere Informationen zu den Lizenztarifen für Hydrawise finden Sie unter [hydrawise.com/plans](https://hydrawise.com/plans).



Hydrawise



Wettbewerber 1



Wettbewerber 2

### GRUNDFUNKTIONEN

Wi-Fi	●	●	●
Wetterangepasste Bewässerung	●	●	●
Die weltweit präzisesten Wetterdaten	●		◐
Zugriff für Hauseigentümer	●	●	●
Zugriff für Installateure	●	◐	◐
Zugriff per Smartphone	●	●	●
Internetzugriff	●		●

### GERÄTE

Anzahl Stationen	Maximal 54	22	16
Zweileiter-fähig mit EZ-Decodersystem	●		
Gehäuse	Innen- und Außenbereich	Innen- und Außenbereich	Innenbereich
Programmierung am Gerät	●	●	
Feste Zuordnung des Hauptventils	●	●	●
Warnmeldungen des Durchflusssensors	●		
Warnmeldungen zu defekten Verkabelungen	●		
Beleuchtungssteuerung	●		

### FUNKTIONEN FÜR VERTRAGSHÄNDLER

Zugriff für Installateure	●	◐	◐
Vertragshändler-Dashboard	●		◐
Angepasste Berechtigungen	●		
5 bis 1.000+ Steuergeräte	●		
Integrierbar mit der Software von Installationsunternehmen	●		
Zeit- und Belegungspläne	●		◐
Erweiterte Berichte	●		
Kundenmitteilungen	●		●
Austauschprotokolle der Steuergeräte	●		

● Diese Funktionen sind im Basis-Vertragsmodell enthalten. ◐ Diese Funktionen sind eingeschränkt im Basis-Vertragsmodell enthalten.

## ZUSÄTZLICHE RESSOURCEN

---

**Online-Schulungen für Hydrawise** | Hunter bietet Ihnen unter [training.hunterindustries.com](https://training.hunterindustries.com) ein komplettes Schulungsprogramm zur Nutzung der Geräte, Software und Unternehmenstools an. Nach erfolgreichem Abschluss der Schulung erhalten Sie ein entsprechendes Zertifikat.

**Online-Support für Hydrawise** | Sie erreichen den Software-Support für Hydrawise unter [support.hydrawise.com](https://support.hydrawise.com).

**Support für Hydrawise Steuergeräte** | Sie finden den Support für Hydrawise kompatible Steuergeräte unter [hunterindustries.com/support](https://hunterindustries.com/support).

**Hunter SiteRec-App** | Mit dieser praktischen kostenfreien App können Sie Ihre Leistung zusammen mit Hunter als Marke darstellen, Bewässerungssysteme empfehlen, Kostenvoranschläge erstellen und Hauseigentümern die Vorteile von Hydrawise zeigen. Broschüren für Hauseigentümer und Postkarten sind ebenfalls erhältlich. Zugriff auf diese Materialien unter [siterec.hunterindustries.com](https://siterec.hunterindustries.com).

## HÄUFIG GESTELLTE FRAGEN

---

### *Kann das Steuergerät ohne WLAN installiert und betrieben werden?*

Das Steuergerät kann über den Touchscreen programmiert und ohne WLAN bedient werden. Jedoch ist WLAN für Online-Konfiguration und standortfernen Zugriff erforderlich. Weitere Informationen finden Sie unter [hydrawise.com/offline](https://hydrawise.com/offline).

### *Muss ich für die Nutzung der Hydrawise Software eine monatliche Gebühr zahlen?*

Nein. Die kostenlosen Lizenzen für Hauseigentümer und Installateure (Home- und Starter-Plan) bieten Ihnen mehr Funktionen für Ihren Geschäftsausbau als andere WLAN-basierte Steuergeräte. Zur Erweiterung des Funktionsumfangs können gebührenpflichtige Lizenzen erworben werden. Weitere Informationen erhalten Sie unter [hydrawise.com/pricing](https://hydrawise.com/pricing).

### *Welche Vorteile habe ich als Installateur?*

Die Hydrawise Software erleichtert die Verwaltung mehrerer Steuergeräte Ihrer Kunden. Sie können schnell zwischen Steuergeräten wechseln und unterwegs Änderungen vornehmen. Sie können die Steuergeräte so konfigurieren, dass Systemwarnungen direkt an Sie gesendet werden. Weitere Informationen unter [hydrawise.com/pro](https://hydrawise.com/pro).

### *Wie sicher ist ein Hydrawise Wi-Fi-Steuergerät?*

Die webbasierte Hydrawise Software und WLAN-fähigen Steuergeräte entsprechen den Sicherheitsnormen der Wi-Fi Alliance®. Zur Gewährleistung der Internetsicherheit wurden sie zudem von unabhängiger Stelle getestet. In unserem System werden keine Kreditkartendaten und Passwörter gespeichert. Weitere Informationen unter [hunter.info/hydrawisewifi](https://hunter.info/hydrawisewifi).

---



Der Erfolg unserer Kunden ist unser Ziel. Wir integrieren unsere Leidenschaft für Innovation und Technik in alle unsere Produkte und haben uns dazu verpflichtet, unseren Kunden den bestmöglichen Support zu bieten, damit wir Sie weiterhin in der Hunter Familie Willkommen heißen dürfen.

A white, handwritten signature of Gregory R. Hunter is shown against the blue background.

Gregory R. Hunter, CEO of Hunter Industries

A white, handwritten signature of Denise S. Mullikin is shown against the blue background.

Denise Mullikin, President, Landscape Irrigation and Outdoor Lighting